

**5.55 Üzerinde Tepki Güç Kazanabilir...**

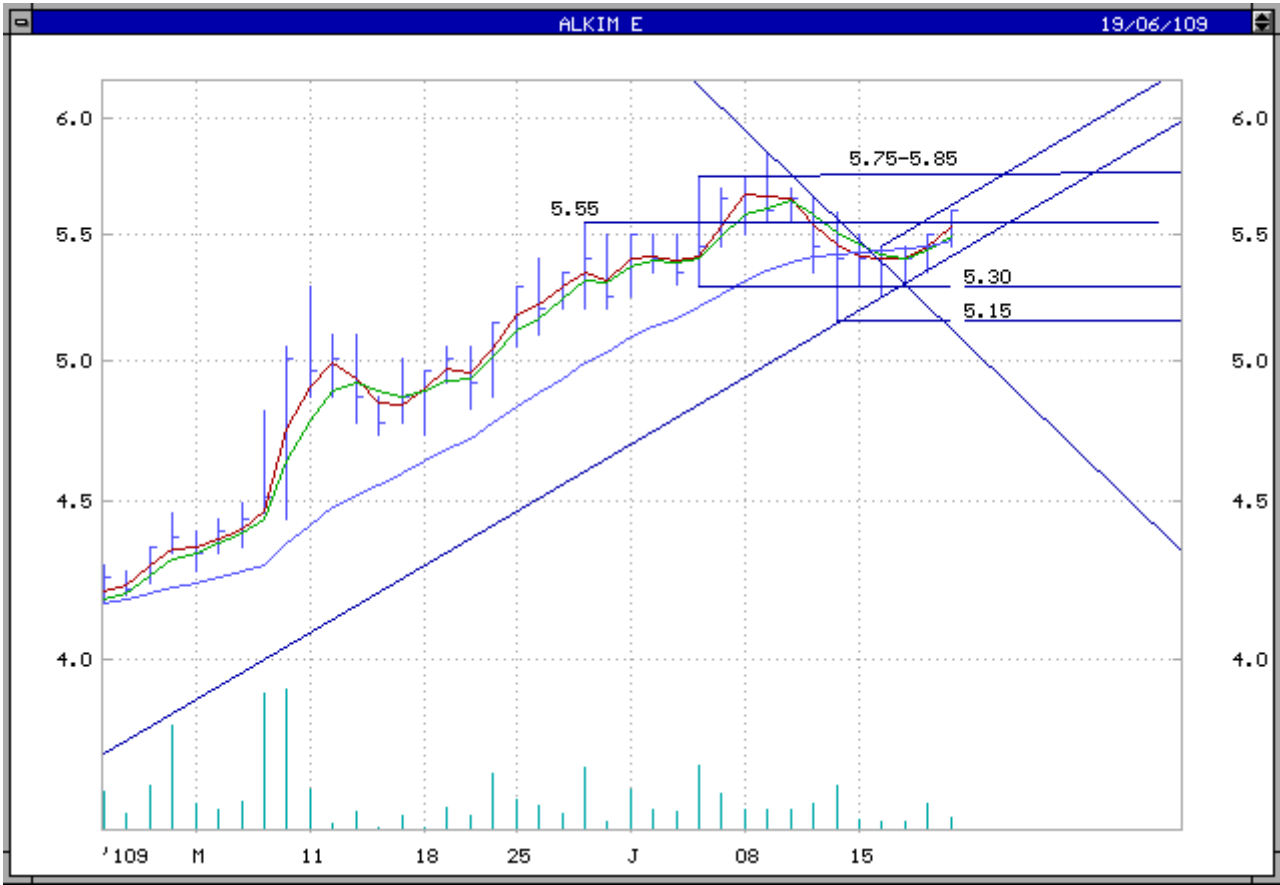
5.30-5.15 bandında destek oluşturan hissede tepki alımları 22 günlük ortalamanın üzerinde devam ediyor. 5.55 üzerinde kalıcı hareketin 5.75-5.85 dirençlerini hedeflemesi beklenebilir. Bu seviyelerde yeniden kar satışları görülebilir.

22 günlük ortalama 5.47 seviyesinde olup hisse iki kez 5.45 seviyesini geçememişti.

Aylık bazda ise 5.95 öncelikli olmak üzere 6.10, 6.25-6.35 sonraki direnç seviyeleridir.

Orta vadeli trend göstegesi Macd Sat konumunda olup, dipte yatay görünüm sergilerken, diğer kısa vadeli göstergeler (Momentum referans çizgisinin üzerinde) yukarı yönlü tepki hareketini desteklemektedir.

Hisse 5.50-5.55 bandında 5.30 stop-loss olmak üzere kısa vadeli alım yönünde izlenebilir.



**Öneri, eleştiri ve sorularınız için:**

[tekstilmenkularastirma@tekstilbank.com.tr](mailto:tekstilmenkularastirma@tekstilbank.com.tr) adresine  
göndereceğiniz e-posta ile bize ulaşabilirsiniz.

Timuçin Alp [talp@tekstilbank.com.tr](mailto:talp@tekstilbank.com.tr) (0212-276 27 27)

**UYARI**

Burada yer alan yatırım bilgi, yorum ve tavsiyeleri yatırım danışmanlığı kapsamında değildir. Yatırım danışmanlığı hizmeti SPK tarafından yayımlanan tebliğ çerçevesinde, aracı kurumlar, portföy yönetim şirketleri, mevduat kabul etmeyen bankalar ile müşteri arasında imzalanacak bir sözleşme çerçevesinde sunulur. Burada ulaşılan sonuçlar, tercih edilen hesaplama yöntemi ve veya yorum tavsiyede bulunanların kişisel görüşlerine dayanmaktadır. Sadece burada yer alan bilgilere dayanılarak yatırım kararı verilmesi sağlıklı sonuçlar doğurmayabilir. Ayrıca burada yer alan bilgiler mali durumunuz ile risk ve getiri tercihlerinize uygun olmayabilir.