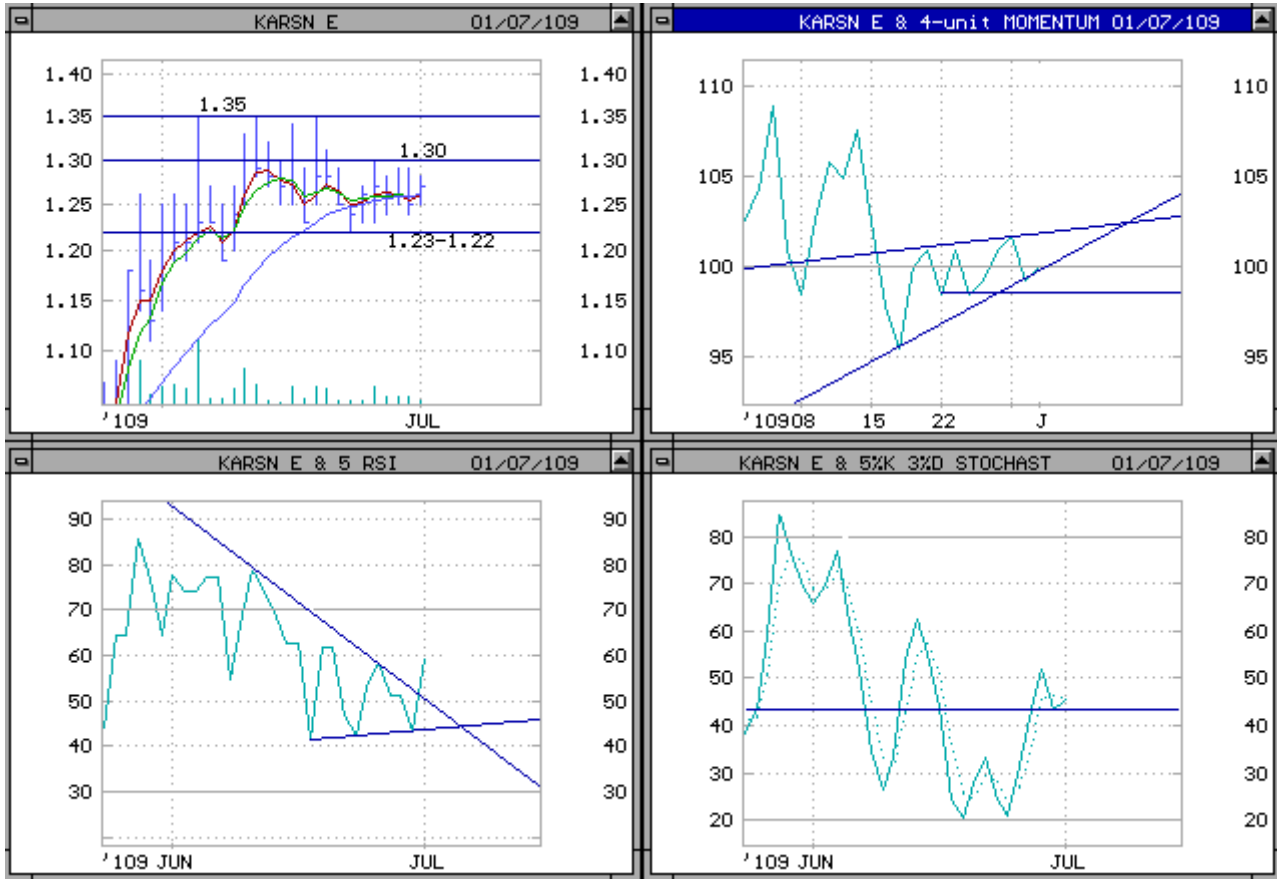


İlk Önemli Direnç 1.30'da

- ✓ **1.23-1.24 bandından tepki alımlarının görüldüğü hissede ilk önemli direnç 1.30'da olup bu seviyede yeniden kar satışları görülebilir. 1.30 üzerinde verilecek direnç noktaları ise 1.33-1.35'dedir. 1.35 direnci kuvvetli.**
- ✓ **Aşağı yönlü harekette ise kısa vadeli ortalamaların bulunduğu 1.25 ilk önemli destek seviyesidir. 1.23 ise sonraki önemli destek seviyesi olup bu seviyenin altında satış baskısı artabileceğinden kısa vadeli pozisyonlar için stop-loss olarak dikkate alınabilir.**
- ✓ **Aylık bazda ise 1.26 üzerinde kalıcılık önemli olup, 1.30-1.35 önemli direnç noktalarıdır.**
- ✓ **Hisse 1.26 üzerinde kaldığı sürece **1.23 stop-loss** olmak üzere kısa vadeli alım yönünde izlenebilir.**



Öneri, eleştiri ve sorularınız için:

tekstilmenkularastirma@tekstilbank.com.tr adresine
göndereceğiniz e-posta ile bize ulaşabilirsiniz.

Timuçin Alp talp@tekstilbank.com.tr (0212-276 27 27)

UYARI

Burada yer alan yatırım bilgi, yorum ve tavsiyeleri yatırım danışmanlığı kapsamında değildir. Yatırım danışmanlığı hizmeti SPK tarafından yayımlanan tebliğ çerçevesinde, aracı kurumlar, portföy yönetim şirketleri, mevduat kabul etmeyen bankalar ile müşteri arasında imzalanacak bir sözleşme çerçevesinde sunulur. Burada ulaşılan sonuçlar, tercih edilen hesaplama yöntemi ve veya yorum tavsiyede bulunanların kişisel görüşlerine dayanmaktadır. Sadece burada yer alan bilgilere dayanarak yatırım kararı verilmesi sağlıklı sonuçlar doğurmayabilir. Ayrıca burada yer alan bilgiler mali durumunuz ile risk ve getiri tercihlerinize uygun olmayabilir.