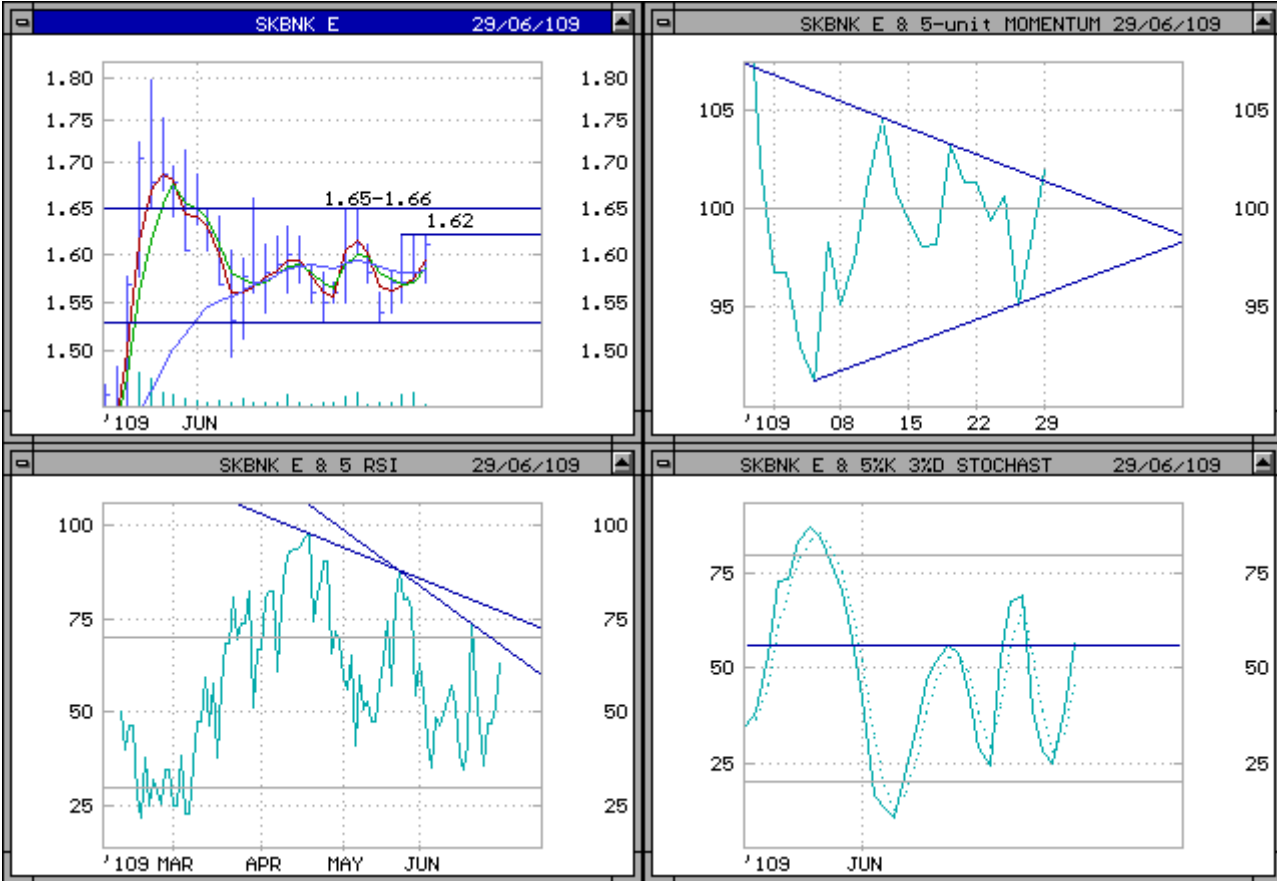


1.62 Üzerinde Tepki Güç Kazanabilir...

- ✓ 1.53-1.65 bandında hareket eden hisse 22 günlük ağırlıklı ortalaması (1.58) üzerinde kapanış gerçekleştirdi.
- ✓ Tepkinin güç kazanması için 1.62 direncinin geçilmesi önemli olup, bu durumda 1.65-1.66 öncelikli olmak üzere 1.69-1.72 dirençleri önem kazanabilir.
- ✓ 1.72 direncinin kuvvetli olduğunu söylemek mümkün. Dolayısıyla bu seviyede kar satışları görülebilir. 1.72 üzerindeki hareketin ise 1.75-1.80 dirençlerini hedeflemesi beklenebilir.
- ✓ Aşağı yönlü harekette ise 1.58-1.57 öncelikli destek bandıdır. Sonraki önemli destekler 1.53-1.50'dedir (1.50-1.49 kuvvetli destekler).
- ✓ Hisse 1.58-1.57 bandında yada 1.62 direncinin geçilmesi durumunda 1.50 stop-loss olmak üzere kısa vadeli alım yönünde izlenebilir.
- ✓ Aylık bazda ise 1.49 önemli destek, 1.69-1.80 önemli direnç seviyeleridir.



Öneri, eleştiri ve sorularınız için:

tekstilmenkularastirma@tekstilbank.com.tr adresine
göndereceğiniz e-posta ile bize ulaşabilirsiniz.

Timuçin Alp talp@tekstilbank.com.tr (0212-276 27 27)

UYARI

Burada yer alan yatırım bilgi, yorum ve tavsiyeleri yatırım danışmanlığı kapsamında değildir. Yatırım danışmanlığı hizmeti SPK tarafından yayımlanan tebliğ çerçevesinde, aracı kurumlar, portföy yönetim şirketleri, mevduat kabul etmeyen bankalar ile müşteri arasında imzalanacak bir sözleşme çerçevesinde sunulur. Burada ulaşılan sonuçlar, tercih edilen hesaplama yöntemi ve veya yorum tavsiyede bulunanların kişisel görüşlerine dayanmaktadır. Sadece burada yer alan bilgilere dayanarak yatırım kararı verilmesi sağlıklı sonuçlar doğurmayabilir. Ayrıca burada yer alan bilgiler mali durumunuz ile risk ve getiri tercihlerinize uygun olmayabilir.