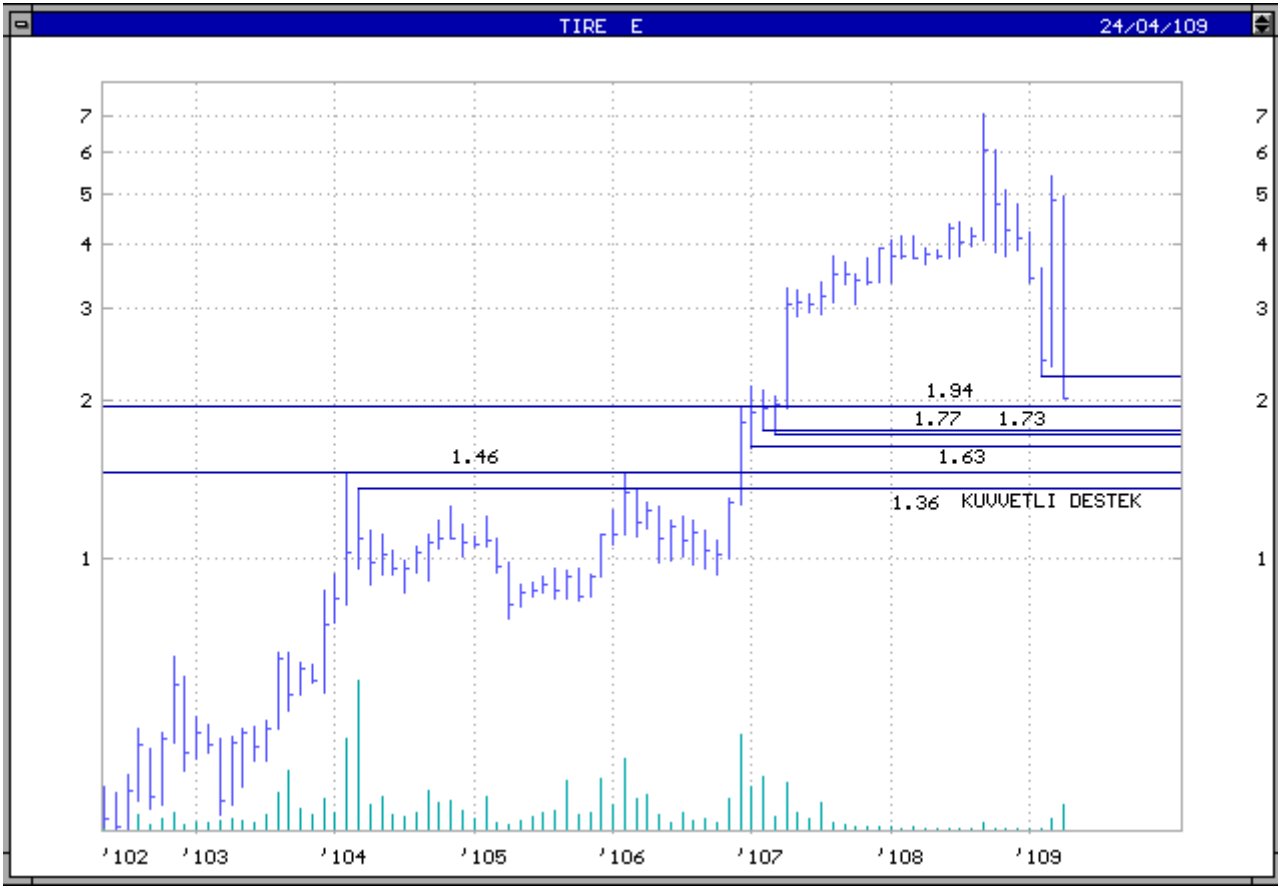


### Tepki Alımları Görülebilir

2.24 desteğinin geçilmesiyle satış baskısının devam ettiği hissede ilk önemli destek seviyesi **1.94'de** olup bu seviye/ altında tepki alımları görülebilir. 1.94 desteğinde hissenin tutunamaması durumunda satış baskısının **1.77-1.73** öncelikli olmak üzere **1.63** seviyesine kadar devam etmesi beklenebilir. Sonraki önemli destek seviyeleri aylık bazda daha önce iki kez önem kazanan 1.46 ve yüksek işlem hacminin gerçekleştiği **1.36 (kuvvetli destek)** seviyesindedir. Yukarı yönlü harekette ise **2.09-2.14** öncelikli olmak üzere **2.24** önemli direnç seviyesidir. 2.24 direncini geçemeyen hareket satış yönünde izlenebilir. Momentum bir önceki dip seviyesine yaklaşırken, kısa vadeli göstergeler aşırı satım bölgesindedir.



### Öneri, eleştiri ve sorularınız için:

[tekstilmenkularastirma@tekstilbank.com.tr](mailto:tekstilmenkularastirma@tekstilbank.com.tr) adresine  
göndereceğiniz e-posta ile bize ulaşabilirsiniz.

Timuçin Alp [talp@tekstilbank.com.tr](mailto:talp@tekstilbank.com.tr) (0212-276 27 27)

### UYARI

Burada yer alan yatırım bilgi, yorum ve tavsiyeleri yatırım danışmanlığı kapsamında değildir. Yatırım danışmanlığı hizmeti SPK tarafından yayımlanan tebliğ çerçevesinde, aracı kurumlar, portföy yönetim şirketleri, mevduat kabul etmeyen bankalar ile müşteri arasında imzalanacak bir sözleşme çerçevesinde sunulur. Burada ulaşılan sonuçlar, tercih edilen hesaplama yöntemi ve veya yorum tavsiyede bulunanların kişisel görüşlerine dayanmaktadır. Sadece burada yer alan bilgilere dayanılarak yatırım kararı verilmesi sağlıklı sonuçlar doğurmayabilir. Ayrıca burada yer alan bilgiler mali durumunuz ile risk ve getiri tercihlerinize uygun olmayabilir.