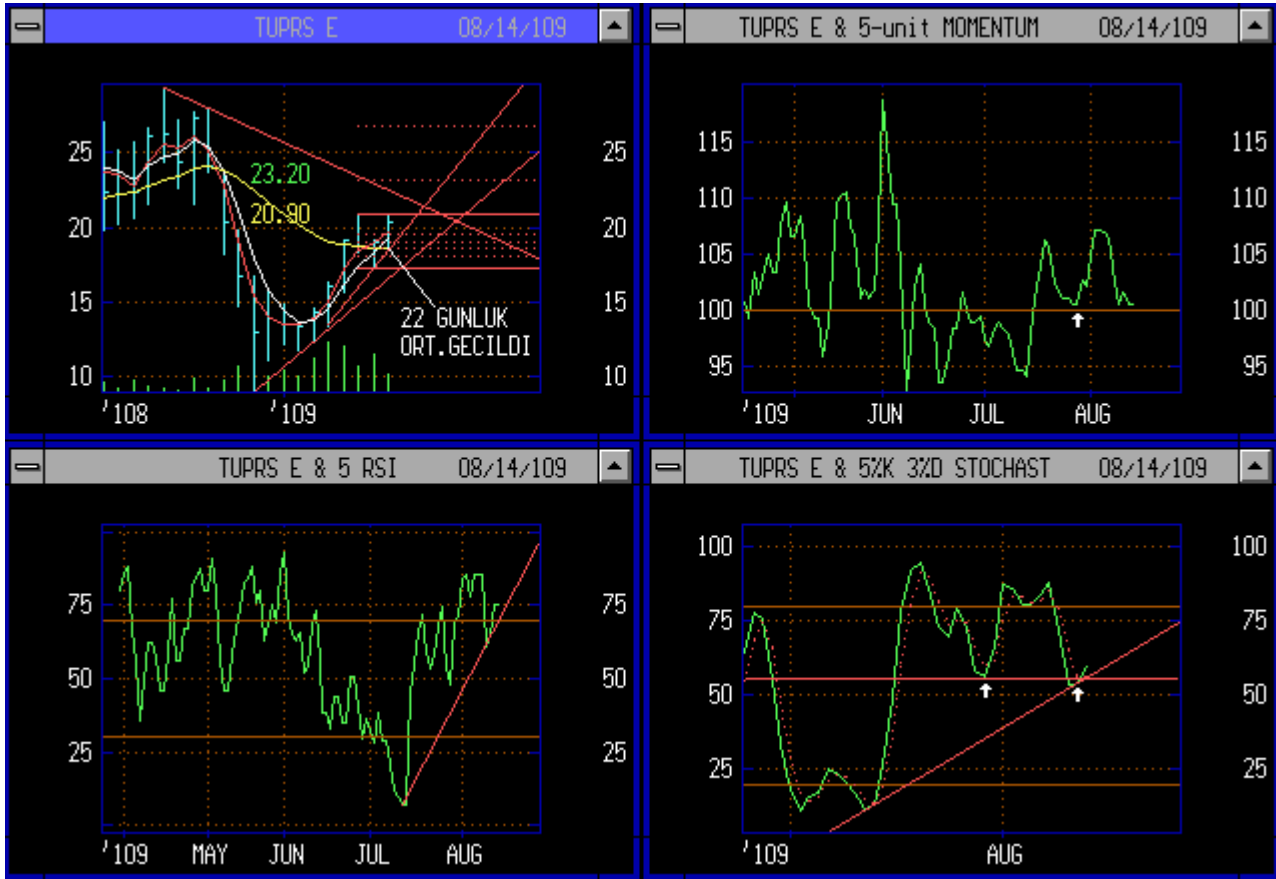


20.90 Üzerinde 23.20 Hedef Olabilir

- ✓ 17.20'de destek bulan hisse ikinci kez 20.90 direncine yönelmiş durumda. Tepkinin güç kazanması için bu seviyenin geçilmesi önemli olup bu durumda 21.40-21.60 ilk direnç seviyeleri olarak önem kazanabilir. Sonraki direnç seviyeleri 22.00-22.10, 22.60-22.70 seviyelerindedir. 23.20 nihai hedef olabilir. 22.10 kuvvetli direnç seviyesidir. Bu seviyeyi geçemeyen hareket satış yönünde izlenebilir.
- ✓ Aşağı yönlü harekette ise 19.90 kuvvetli destek noktasıdır. Bu seviyeye/altına olası geri çekilmeler yeni maliyetler anlamında alım fırsatı yaratabilir.
- ✓ 22 günlük ağırlıklı ortalamanın geçildiği hissede(18.60) günlük bazda 20.30 üzerinde kalıcılık yükselişin devamı açısından referans alınabilir. 19.90-19.80 sonraki destek bandıdır.
- ✓ Kısa vadeli göstergeler yukarı yönlü eğilimini korurken, momentum 100 ekseninde yatay görünüm sergilemektedir.
- ✓ Hisse 20.30 seviyesinin üzerinde kaldığı sürece/19.90-19.80 bandında 19.50 stop-loss olmak üzere kısa vadeli alım yönünde izlenebilir.



Öneri, eleştiri ve sorularınız için:

tekstilmenkularastirma@tekstilbank.com.tr adresine
göndereceğiniz e-posta ile bize ulaşabilirsiniz.

Timuçin Alp talp@tekstilbank.com.tr (0212-276 27 27)

UYARI

Burada yer alan yatırım bilgi, yorum ve tavsiyeleri yatırım danışmanlığı kapsamında değildir. Yatırım danışmanlığı hizmeti SPK tarafından yayımlanan tebliğ çerçevesinde, aracı kurumlar, portföy yönetim şirketleri, mevduat kabul etmeyen bankalar ile müşteri arasında imzalanacak bir sözleşme çerçevesinde sunulur. Burada ulaşılan sonuçlar, tercih edilen hesaplama yöntemi ve veya yorum tavsiyede bulunanların kişisel görüşlerine dayanmaktadır. Sadece burada yer alan bilgilere dayanarak yatırım kararı verilmesi sağlıklı sonuçlar doğurmayabilir. Ayrıca burada yer alan bilgiler mali durumunuz ile risk ve getiri tercihlerinize uygun olmayabilir.